

SERRES DE MARIOLA I EL CARRASCAL DE LA FONT ROJA

Superficie: 19.867 Ha.

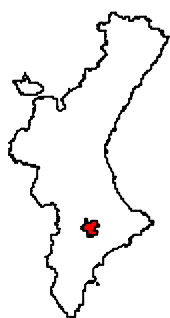
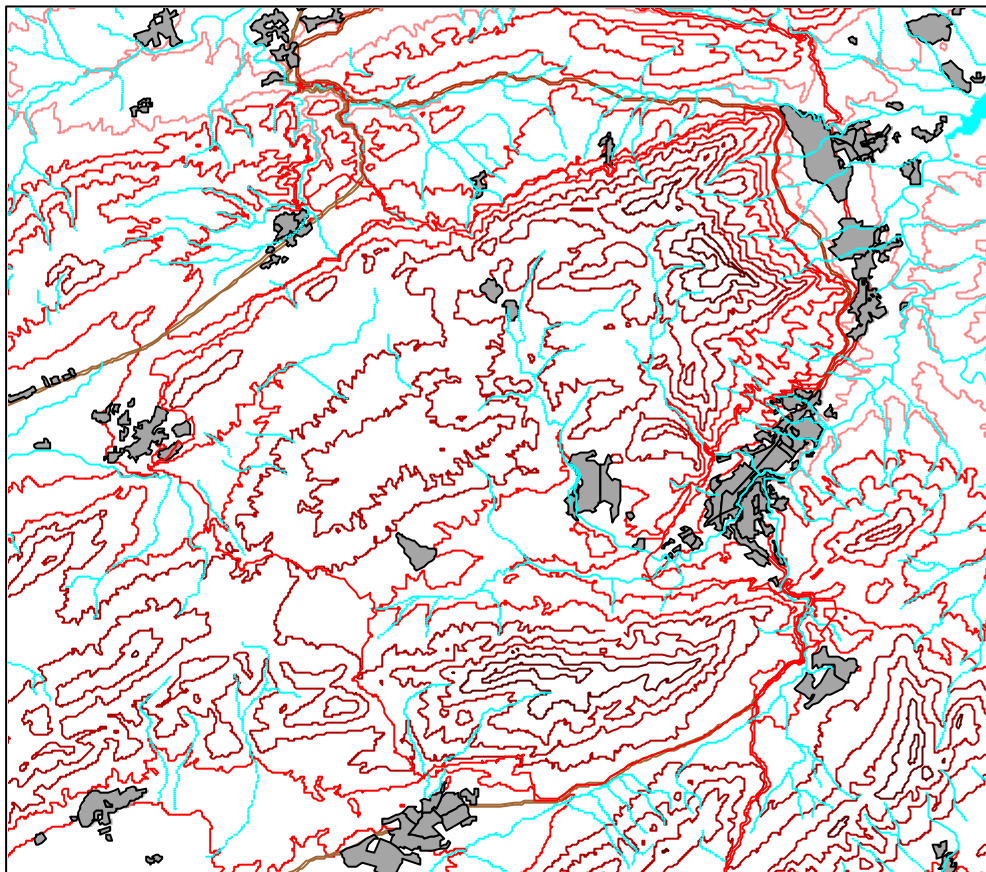
Municipios: Alcoi, Cocentaina, Muro d'Alcoi, Agres, Alfafara, Ontinyent, Bocairent, Banyeres de Mariola e Ibi.

Características generales: conjunto montañoso situado en el núcleo de las sierras béticas valencianas. Constituido por un complejo mosaico de formaciones naturales y cultivos tradicionales, alberga formaciones forestales maduras –como los peculiares bosques mixtos de quejigo valenciano-meridionales-- en excelente estado de conservación. A destacar igualmente la elevada diversidad de especies vegetales, y la buena representación de comunidades faunísticas propias de la media montaña mediterránea.

Hábitats y especies destacables: los hábitats más interesantes corresponden a las formaciones forestales (bosques de *Quercus ilex* y *Q. rotundifolia*, **9340** y bosques ibéricos de *Q. faginea*, **9240**) y a los matorrales (matorrales arborescentes con *Juniperus*, **5210**; matorrales termomediterráneos, **5335**; y matorrales almohadillados oromediterráneos, **4090**), aunque también han de destacarse los pastizales anuales de Thero-Brachypodietea (***6220**). Otros hábitats a mencionar, a pesar de su presencia más restringida, son los ríos mediterráneos (**3280**), los manantiales petrificantes (***7220**), pendientes rocosas calcícolas (**8210**), fresnedas termófilas de *Fraxinus angustifolia* (**91B0**) y las galerías de Nerio-Tamaricetea (**92D0**).

En cuanto a las especies, destaca por su importancia la representación de *Hieraetus fasciatus*, así como de *Bubo bubo*, *Aquila chrysaetos* y *Falco peregrinus*.

LIC: Serres de Mariola i el Carrascar de la Font Roja



Leyenda:

- Merida.shp
- Riostodo
- BARRANCO
- RAMBLA
- RIO
- Nuc4
- Nuc3
- Nuc2
- Nuc1
- Ferrocarril
- Carreteras
- AUTONOMICA
- DIPUTACION
- LOCAL
- NACIONAL
- Curvas de nivel
- 0 - 300
- 301 - 500
- 501 - 800
- 801 - 1120
- 1121 - 1800
- Masas de agua
- Contorno C.V.



1:100000