

SIERRAS DE MARTÉS I EL AVE

Superficie: 35.242 Ha

Municipios: Requena, Cofrentes, Cortes de Pallás, Yátova, Macastre, Turís, Montroi, Real de Montroi, Llombai, Catadau, Tous y Millares.

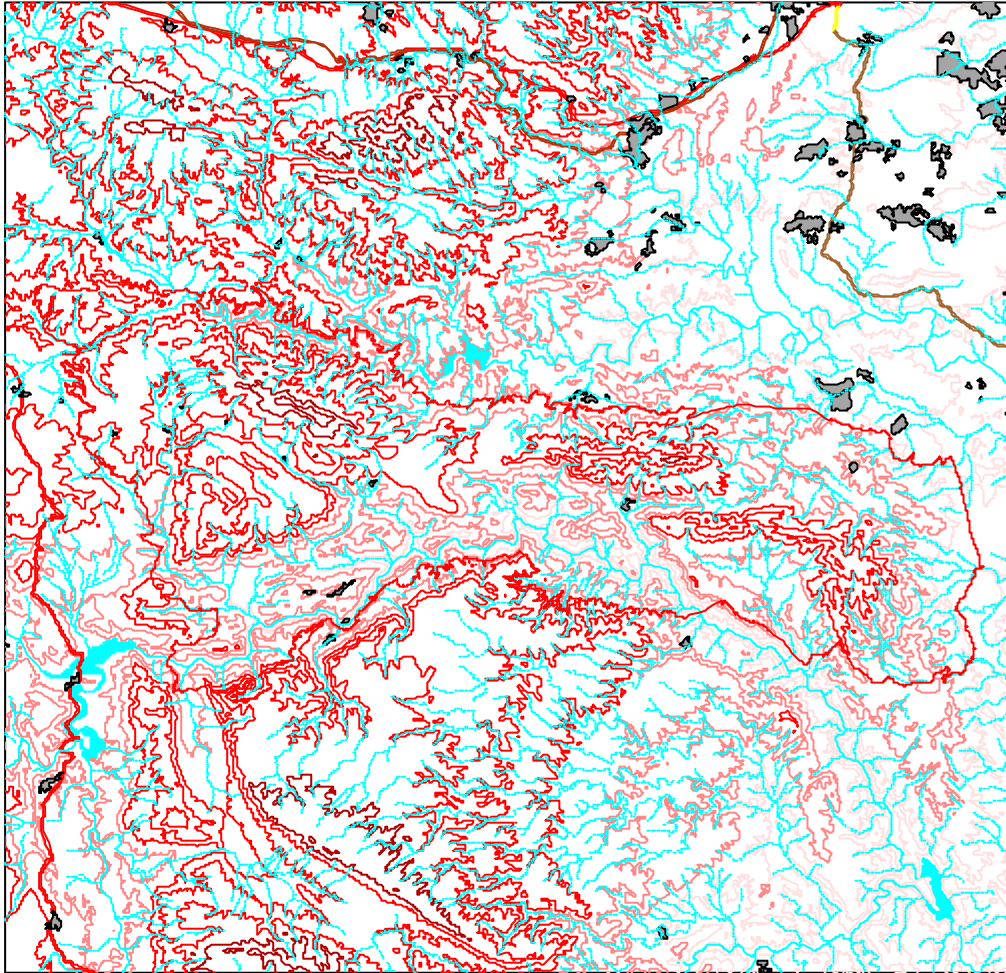
Características generales: área montañosa que constituye probablemente la mejor área de matorrales litorales mediterráneos en el conjunto valenciano. La abundancia de roquedos la convierten además en un área de especial interés para las aves rapaces, y en especial para el águila perdicera, que presenta tres parejas nidificantes en la zona. Finalmente, la zona comprende la Cueva Hermosa, considerada un refugio importante para los murciélagos.

Hábitats y especies destacables: como se ha indicado, son los matorrales las formaciones mejor representadas en la zona, a través de hábitats como los matorrales arborescentes con *Juniperus* (5210), los matorrales termomediterráneos (5333, 5334), etc. También merecen destacarse los prados anuales (*6220), la vegetación gipsícola (*1520), las paredes rocosas con vegetación casmofítica (8211) y las cuevas (8310). Además, el tramo del riu Xúquer incluido en el lugar alberga importantes hábitats fluviales, como las fresnedas termófilas (91B0), los manantiales petrificantes (*7220), las galerías ribereñas de *Nerio-Tamaricetea* (92D0) y de *Salix* y *Populus* (92A0), los prados húmedos de *Molinio-Holoschoenion* (6420) o los propios ríos de caudal permanente con *Salix* y *Populus* (3280).

En cuanto a las especies, y además de la mencionada *Hieraetus fasciatus*, cabe destacar la presencia de quirópteros, entre ellos *Rhinolophus euryale*,

Rhinolophus ferrum-equinum, *Rhinolophus hipposideros* o *Miniopterus schreibersii*. También es de mencionar la presencia de *Chondrostoma arrigonis*.

LIC: Sierra de Martés i el Ave



Leyenda:

- Martés.shp
- Rosbdo
- BARRANCO
- RAMBLA
- RIO
- Nuc4
- Nuc3
- Nuc2
- Nuc1
- Feroca
- Castellera
- AUTONOMICA
- DIPUTACION
- LOCAL
- NACIONAL
- Cotas de nivel
- 0 - 300
- 301 - 500
- 501 - 800
- 801 - 1120
- 1121 - 1800
- Masas de agua
- Caribno C.V.



1:100000