

## SERRES DEL MONTDÚVER I LA MARXUQUERA

**Superficie:** 7.905 Ha

**Municipios:** Quatretonda, Pinet, Barx, Simat de la Valldigna, Benifairó de la Valldigna, tavernes de la Valldigna, Xeraco, Xeresa, Xeraco, Llutxent, Ròtova y Gandia.

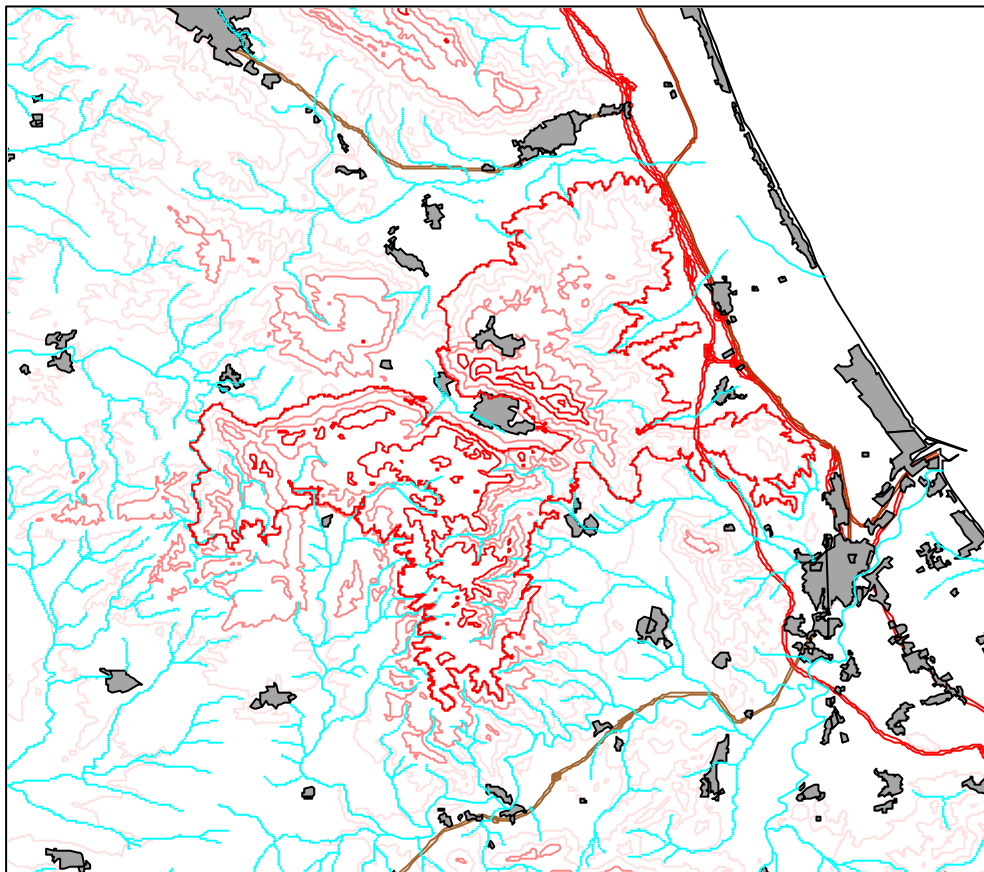
**Características generales:** zona montañosa prelitoral situada en la confluencia de las directrices ibérica y bética. De gran interés geológico, geomorfológico y paisajístico, alberga una gran variedad de formaciones vegetales, entre ellas algunas especialmente destacables y ricas en especies endémicas, como las propias de roquedos, los bosques de laurel o los originales alcornoques que prosperan sobre suelos calizos descarbonatados. La diversidad de ambientes presentes condicionan así mismo una importante presencia de especies animales de especial valor; en este sentido, la abundancia de formaciones cársticas –otro de los elementos destacables en la zona-- permite la presencia de numerosas especies de quirópteros.

**Hábitats y especies destacables:** los matorrales y pastizales se encuentran en general muy bien representados en la zona, en especial las formaciones de gramíneas y anuales (**6220**), los matorrales termomediterráneos (**5330**) y los prados calcáreos cársticos (**6110**). Otros hábitats de relevancia son los constituidos por los carrascales (**9340**), alcornoques (**9330**) y los matorrales arborescentes de *Laurus nobilis* (**5230**).

Respecto a las especies, y además de numerosas aves (como *Hieraeetus fasciatus*, *Aquila chrysaetos*, *Circaetus gallicus*, etc), debe destacarse la presencia de quirópteros como *Minioterus schreibersii* o *Rhinolophus ferrum-*

*equinum*. Además, y como se ha dicho, revisten importancia numerosas especies vegetales endémicas, como *Silene diclinis*, *Antirrhinum valentinum*, *Scabiosa saxatilis subsp. saxatilis*, etc.

# LIC: Serres de Mondúver i Marxuquera



Leyenda:

- Monduver.shp
- Riostodo
- BARRANCO
- RAMBLA
- RIO
- Nuc4
- Nuc3
- Nuc2
- Nuc1
- Ferroca
- Carreteras
- AUTONOMICA
- DIPUTACION
- LOCAL
- NACIONAL
- Curvas de nivel
- 0 - 300
- 301 - 500
- 501 - 800
- 801 - 1120
- 1121 - 1800
- Masas de agua
- Contorno C.V.



1:100000