

SIERRA DE CALLOSA DE SEGURA

Superficie: 664 Ha

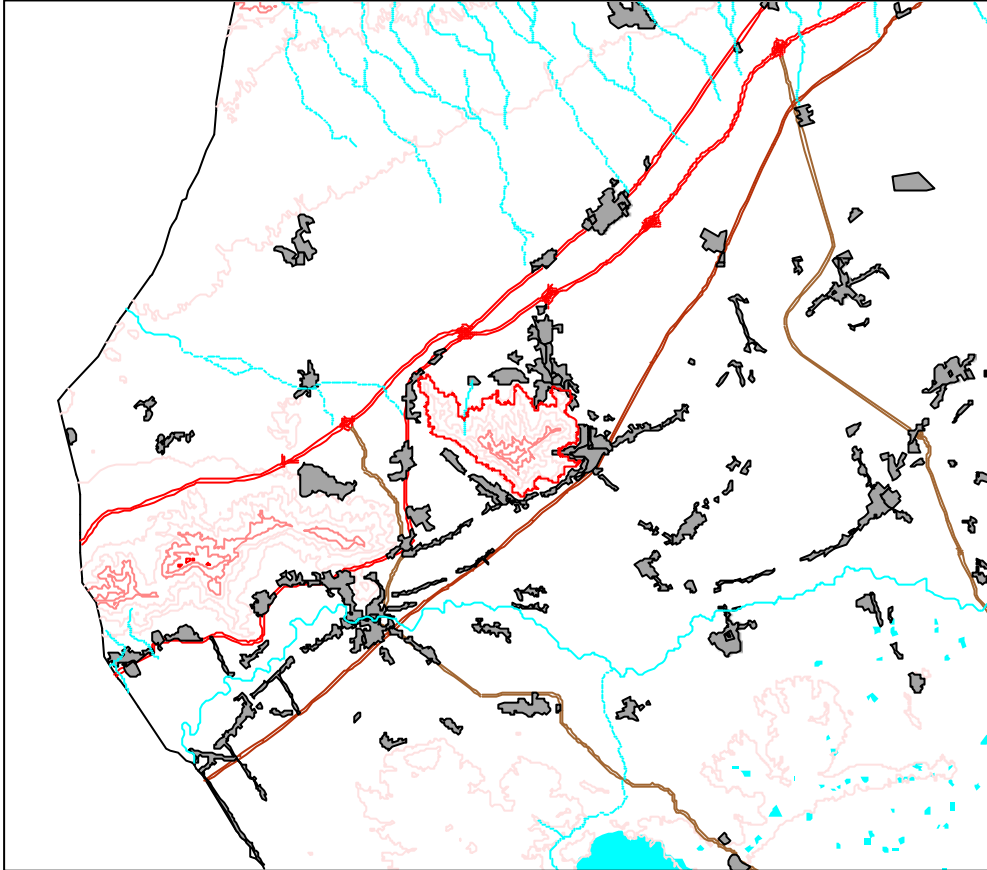
Municipios: Redován, Callosa de Segura y Cox

Características generales: relieve aislado que alberga una vegetación característica del sector Alicantino de la provincia Murciano-Almeriense, entre la que destacan los matorrales de *Mayteno-Preiplocetum angustifoliae* en la que debe ser una de sus localidades más septentrionales. La flora es muy rica en endemismos.

Hábitats y especies destacables: los hábitats más extendidos corresponden a los pastizales anuales (*6220) y a los matorrales y tomillares termófilos (5330), aunque como se ha dicho merecen destacarse por su singularidad los matorrales arborecentes con *Ziziphus* (*5220), los prados calcáreos cársticos (*6110) y las pendientes rocosas calcícolas (8210).

En cuanto a las especies, la sierra alberga poblaciones, entre otras, de *Circaetus gallicus*, *Hieraetus fasciatus*, *Falco preregrinus* y *Bubo bubo*, mientras que en los tomillares semiáridos de la zona aparece una notable población de *Sideritis incana* subsp. *glauca*.

LIC: Sierra de Callosa de Segura



Leyenda:

- Callosa.shp
- Riostrado
- BARRANCO
- RAMBLA
- RIO
- Nuc4
- Nuc3
- Nuc2
- Nuc1
- Ferrocarril
- Carreteras
- AUTONOMICA
- DIPUTACION
- LOCAL
- NACIONAL
- Curvas de nivel
- 0 - 300
- 301 - 500
- 501 - 800
- 801 - 1120
- 1121 - 1800
- Masas de agua
- Contorno C.V.



1:100000