

## SERRA DE CORBERA

**Superficie:** 4820 Ha

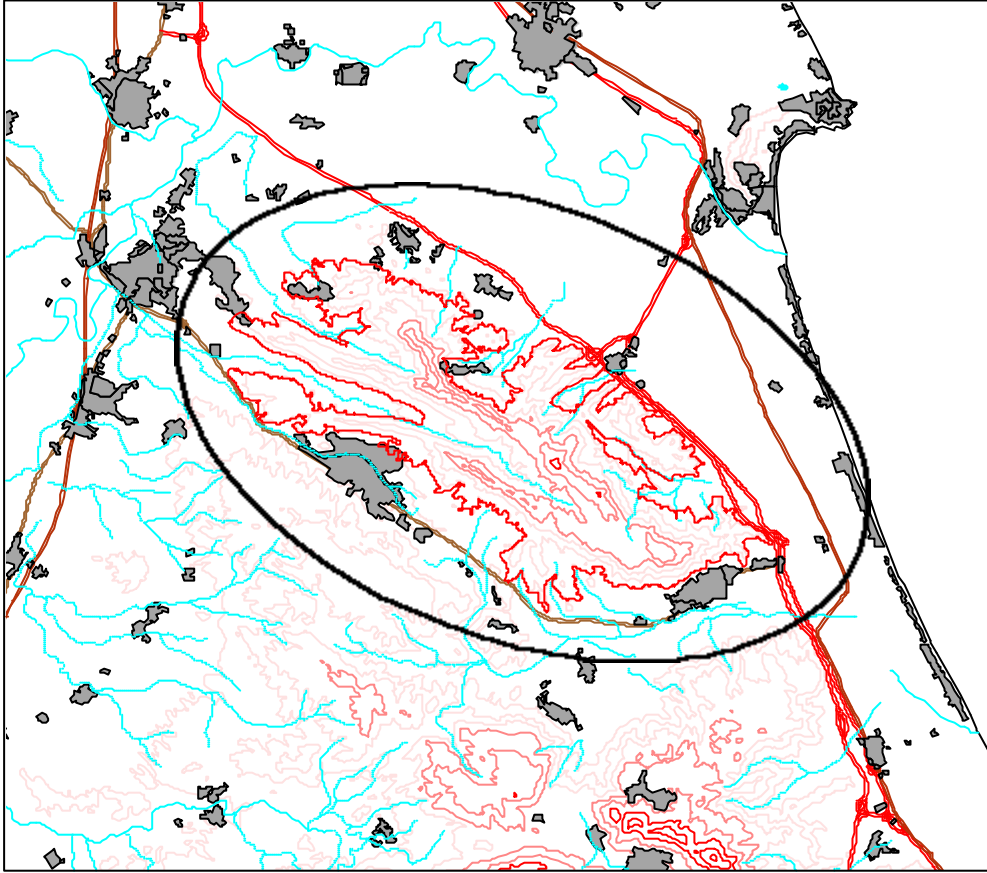
**Municipios:** Alzira, Benifairó de la Valldigna, Tavernes de la Valldigna, Favara, Llaurí y Corbera.

**Características generales:** interesante relieve prelitoral que se alza sobre el llano de inundación del Xúquer constituyendo un hito paisajístico de primer orden. Alberga hábitats de gran valor y singularidad, como los bosques de laurel. Además, se incluyen diversas cuevas consideradas como refugio de quirópteros.

**Hábitats y especies destacables:** los hábitat mejor representados son los matorrales y tomillares (5330) y los pastizales anuales (6220), aunque también son de destacar la vegetación de roquedos (8230), los prados calcáreos cársticos (6110) y las pendientes rocosas calcícolas (8210). En todo caso, el hábitat más relevante en la zona es probablemente el de matorrales arborescentes de *Laurus nobilis*, puesto que la representación presente en la zona supera el 15 % del total de la región mediterránea española.

Respecto a las especies, abundan diversas rapaces como *Aquila chrysaetos*, *Hieraetus fasciatus*, *Falco peregrinus* o *Bubo bubo*, así como diversas especies de quirópteros, entre las que cabría destacar *Miniopterus schreibersii* o *Rhinolophus ferrum-equinum*.

# LIC: Serra de Corbera



Leyenda:

-  Corbera sfp
-  Riostodo
-  BARRANCO
-  RAMBLA
-  RIO
-  Nuc4
-  Nuc3
-  Nuc2
-  Nuc1
-  Ferroca
-  Carreteras
-  AUTONOMICA
-  DIPUTACION
-  LOCAL
-  NACIONAL
-  Curvas de nivel
-  0 - 300
-  301 - 500
-  501 - 800
-  801 - 1120
-  1121 - 1800
-  Masas de agua
-  Contorno C.V.



1:100000