

## SERRA D'ÉNGUERA

**Superficie:** 17.324 Ha

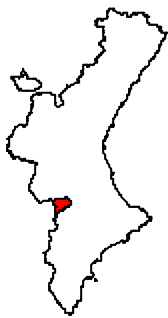
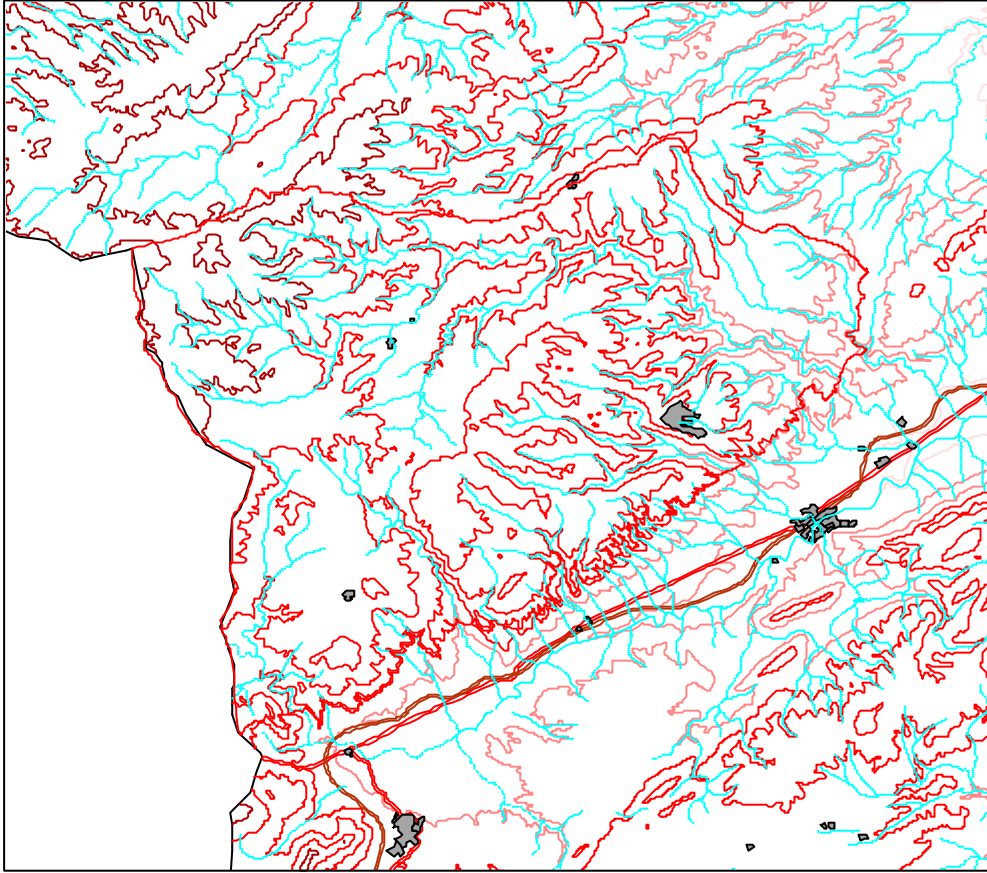
**Municipios:** Énguera, la Font de la Figuera, Moixent y Montesa

**Características generales:** se trata de una extensa zona montañosa, ocupada por matorrales y fragmentos de formaciones forestales, de gran interés para la fauna silvestre por su carácter de encrucijada entre diferentes territorios. Surcada además por importantes barrancos que albergan hábitats rocosos y fluviales de elevado valor.

**Hábitats y especies destacables:** matorrales (**5210, 5333, 5334**) y pastizales anuales (**\*6220**) son los hábitats mejor representados en la zona. Así mismo, merecen destacarse por su interés los carrascales (**9340**), los manantiales petrificantes (**\*7220**) y las galerías ribereñas (**92D0, 91B0 y 92AO**), así como las aguas aligomesotróficas calcáreas (**3140**).

En cuanto a las especies, la mayor relevancia corresponde básicamente a las rapaces, con táxones como *Aquila chrysaetos*, *Circaetus gallicus*, *Falco peregrinus* o *Hieraetus fasciatus*. También merecen destacarse otras especies de interés, como *Capra pyrenaica* o los vegetales *Sideritis sericea* y *Teucrium buxifolium*.

# LIC: Sierra de Enguera



Leyenda:

- Enguera.shp
- RioStodo
- BARRANCO
- RAMBLA
- RIO
- Nuc4
- Nuc3
- Nuc2
- Nuc1
- Ferrocarril
- Carreteras
- AUTONOMICA
- DIPUTACION
- LOCAL
- NACIONAL
- Curvas de nivel
- 0 - 300
- 301 - 500
- 501 - 800
- 801 - 1120
- 1121 - 1800
- Masas de agua
- Contorno C.V.



1:100000