

SIERRA DE ESCALONA Y DEHESA DE CAMPOAMOR

Superficie: 4.782 Ha

Municipios: Orihuela, San Miguel de Salinas y Pilar de la Horadada.

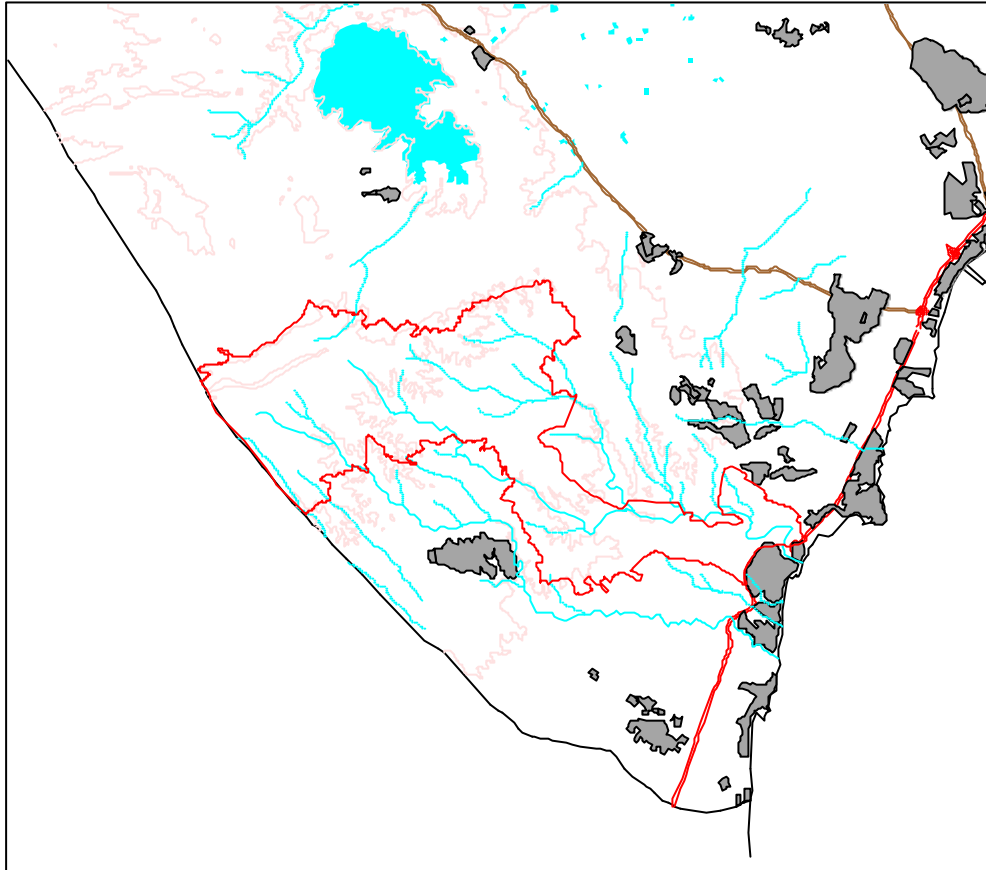
Características generales: área de relieve alomado constituida por un mosaico de vegetación natural, cultivos de secano y cultivos de regadío, drenado por una interesante red de ramblas y barrancos. Situada en un contexto marcadamente semiárido, las formaciones vegetales albergan magníficos pinares naturales de pino carrasco (*Pinus halepensis*), acompañados por un coscochar con lestisco y palmito en buen estado de conservación. También son de destacar los tomillares y los prados anuales, ricos en especies endémicas y de interés, como *Bupleurum gibraltarium*, *Teucrium carolipau*, *Helianthemum almeriense*, *Helianthemum caput-felis*, *Thymus moroderi*, *Thymus hyemalis*, etc. Los cauces de ríos y ramblas albergan también formaciones destacables, como los tarayares.

Hábitats y especies destacables: diversos hábitats considerados prioritarios o insuficientemente representados en la Comunitat Valenciana se encuentran bien desarrollados en la zona. Cabe mencionar, entre otros, los pinares mediterráneos de pinos mesogeanos endémicos (9540), los pastizales pre-estépicos (*6220), los matorrales y tomillares (5334), Nerio-Tamaricetea (92D0), etc.

En cuanto a las especies, debe destacarse por su relevancia la población de *Hieraetus fasciatus* –y, en menor grado, de *Aquila chrysaetos*, que tienen en

esta zona la más importante área de dispersión valenciana de los ejemplares inmaduros.

LIC: Sierra de Escalona y Dehesa de Campoamor



Leyenda:

- ▭ Campoamor ship
- ▭ Riscado
- ▭ BARRANCO
- ▭ RAMBLA
- ▭ RIO
- ▭ Nuc4
- ▭ Nuc3
- ▭ Nuc2
- ▭ Nuc1
- ▭ Ferrocarril
- ▭ Carreteras
- ▭ AUTONOMICA
- ▭ DEPUTACION
- ▭ LOCAL
- ▭ NACIONAL
- ▭ Curvas de nivel
- ▭ 0 - 300
- ▭ 301 - 500
- ▭ 501 - 800
- ▭ 801 - 1120
- ▭ 1121 - 1800
- ▭ Masas de agua
- ▭ Contorno C.V.



1:100000