

SIERRA DEL MUGRÓN

Superficie: 2.079 Ha.

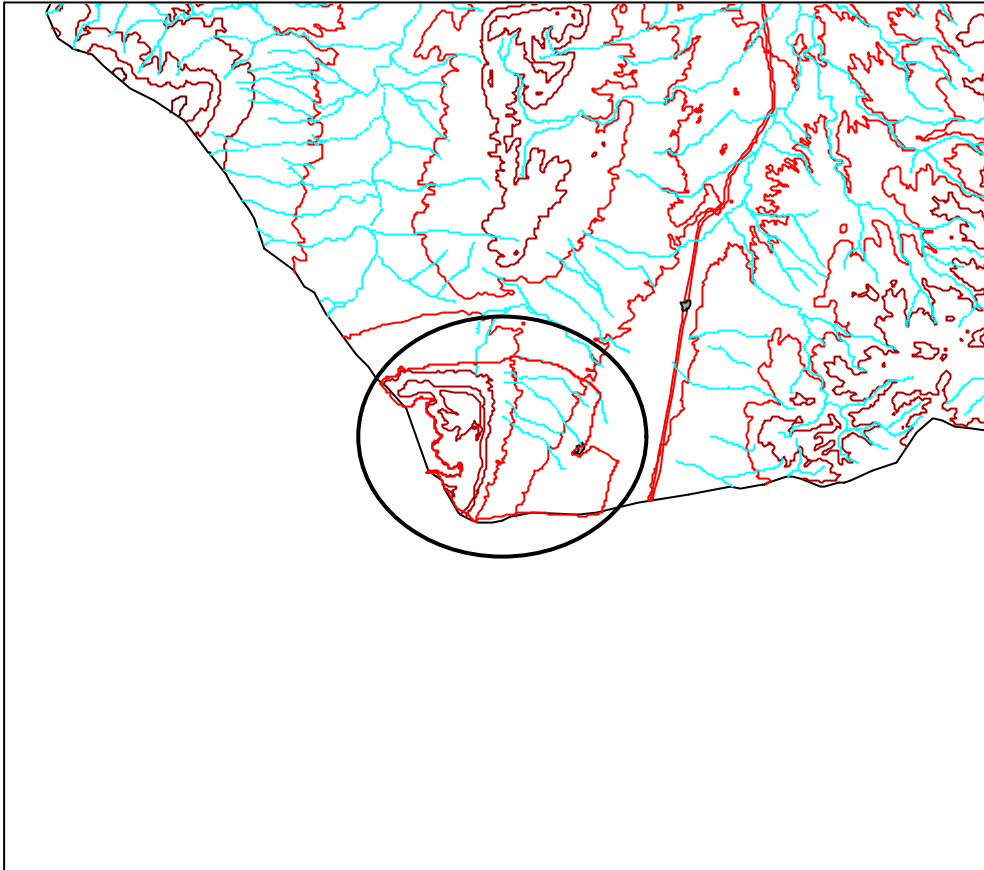
Municipios: Ayora

Características generales: zona de características variadas que alberga tres unidades vegetales y de paisaje íntimamente relacionadas: por un lado, la sierra propiamente dicha, en la que aparecen los que probablemente son los mejores sabinares de sabina negral de la Comunitat Valenciana; por otra, los cultivos de secano, hábitat de interesantes especies de aves esteparias; y, finalmente, la laguna de San Benito, sistema endorreico de funcionamiento estacional.

Hábitats y especies destacables: correspondiendo a las unidades mencionadas, deben mencionarse los hábitats siguientes: por una parte, los matorrales arborescentes con *Juniperus* (5210), matorrales y tomillares (5330), bosques endémicos de *Juniperus* (9561), carrascales (9340), pastizales de *Thero-Brachypodietea* (6220) y pendientes rocosas (8210), correspondientes al Mugrón; por otra, los estanques temporales mediterráneos (*3170), asociados a la laguna.

En cuanto a las especies, ya se ha mencionado la importancia de aves esteparias como *Tetrax tetrax* o *Burhinus oediconemus*, las cuales tienen en esta zona una de las escasas localidades valenciana.

LIC: Sierra del Mugrón



Leyenda:

- Mugron.shp
- Riostrado
- BARRANCO
- RAMBLA
- RIO
- Nuc4
- Nuc3
- Nuc2
- Nuc1
- Ferrocarril
- Carreteras
 - AUTONOMICA
 - DIPUTACION
 - LOCAL
 - NACIONAL
- Curvas de nivel
 - 0 - 300
 - 301 - 500
 - 501 - 800
 - 801 - 1120
 - 1121 - 1800
- Masas de agua
- Contorno C.V.



1:100000