

SIERRA DEL NEGRETE

Superficie: 21.934 Ha

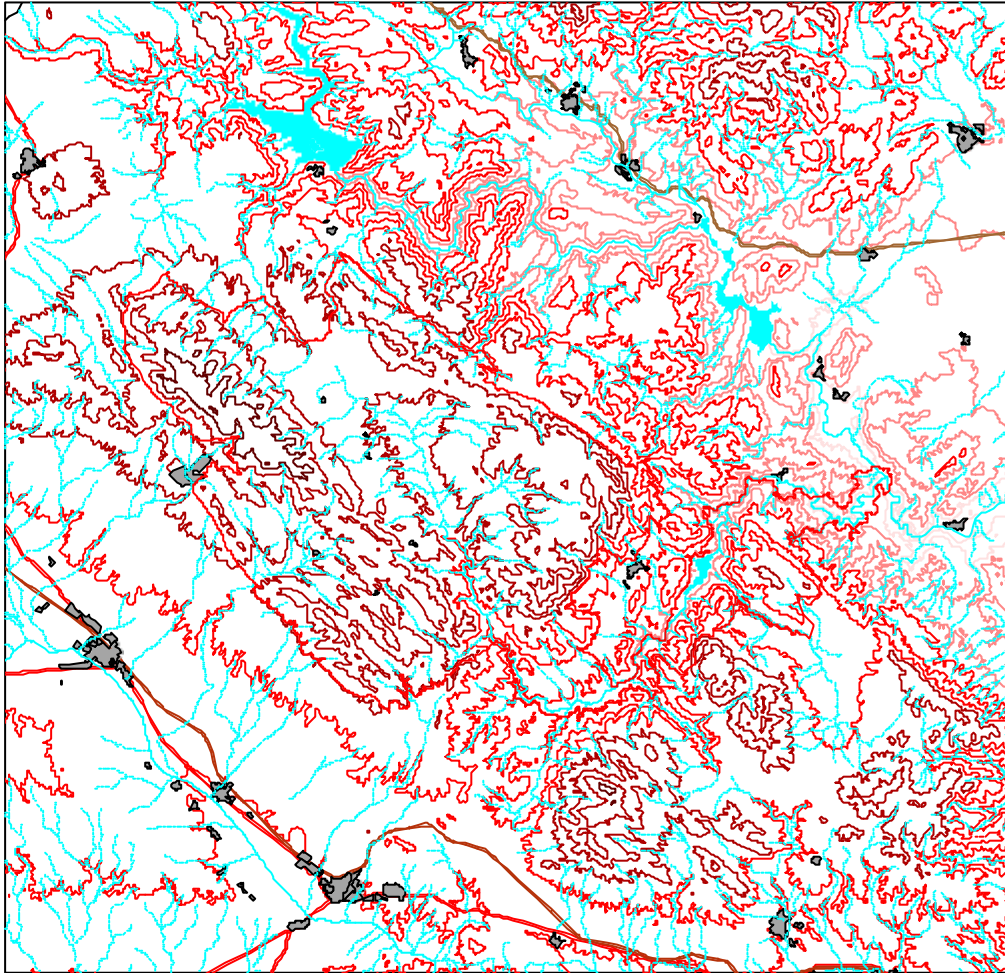
Municipios: Sinarcas, Utiel, Requena, Siete Aguas, Chera, Sot de Chera, Chulilla, Loriguilla, Domeño, Chelva y Benagéber.

Características generales: área montañosa de directriz ibérica caracterizada por una abrupta topografía y cubierta por formaciones forestales entre las que domina una excelente representación de carrascales continentales. A destacar igualmente las formaciones de pino negro y sabinas, así como los bosques mixtos de quejigo. El área incluye además un sector importante del río Chera – incluyendo el embalse de Buseo--, a lo largo del cual se presentan ecosistemas ribereños de interés.

Hábitats y especies destacables: además de los carrascales (9340), muy bien representados, cabe destacar por su interés los matorrales arborescentes con *Juniperus* (5210), los matorrales oromediterráneos endémicos con aliaga (4090), los robledales (9240) y sobre todo los pinares submediterráneos de pinos negros (*9533) y los bosques endémicos con *Juniperus* (*9560). También merecen destacarse los manatales petrificantes (*7220), las fresnedas termófilas de *Fraxinus angustifolia* (91B0) y las galerías ribereñas de *Nerio-Tamaricetea* (92D0) y *Salix* y *Populus alba* (92AO).

En cuanto a las especies, y además de diversas aves (como *Circaetus gallicus*, *Hieraetus fasciatus*, *Aquila chrysaetos*, etc.) cabe destacar la presencia de *Mauremys leprosa* y especialmente de *Discoglossus jeanneae*, así como de *Coenagrion mercuriale*.

LIC: Sierra del Negrete



Leyenda:

- Negrete.shp
- Rosbdo
- BARRANCO
- RANIELA
- RIO
- Nuc4
- Nuc3
- Nuc2
- Nuc1
- Ferrocarril
- Cablebús
- AUTONOMICA
- DIPUTACION
- LOCAL
- NACIONAL
- Cotas de nivel
- 0 - 300
- 301 - 500
- 501 - 800
- 801 - 1120
- 1121 - 1800
- Masas de agua
- Cablebús C.V.



1:100000