

SIERRA DE ORIHUELA

Superficie: 1.677 Ha

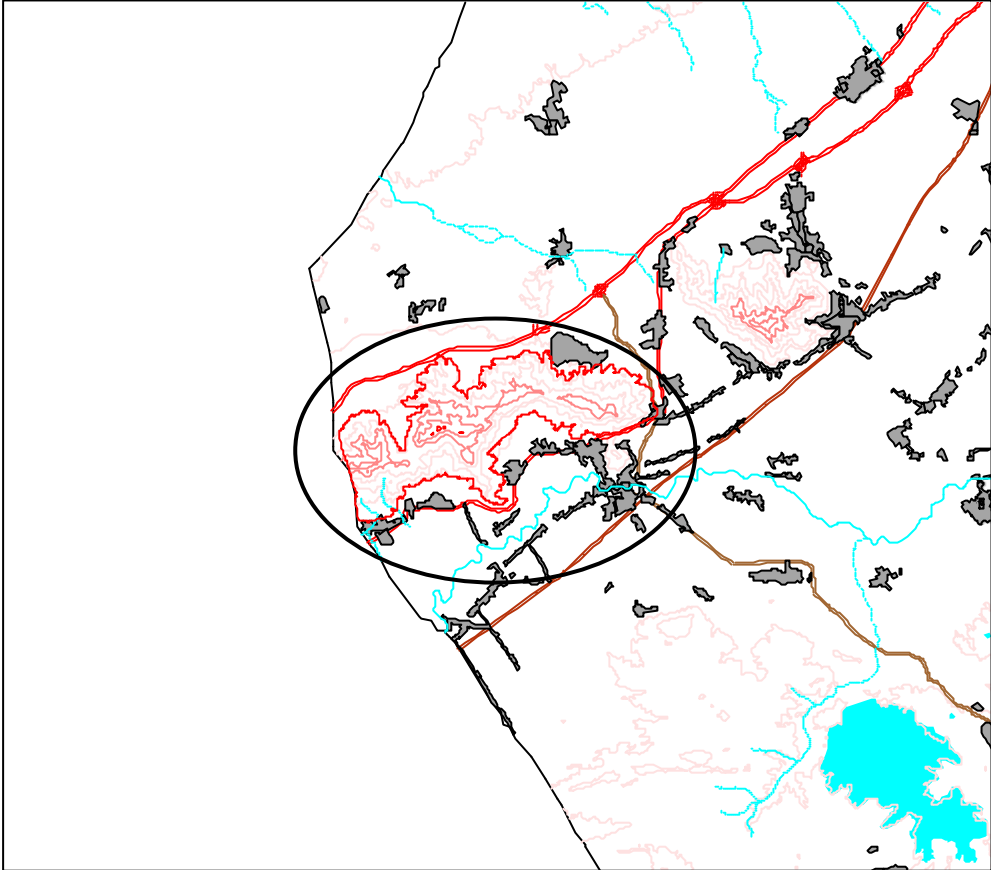
Municipios: Orihuela

Características generales: relieve aislado en el llano de la Vega Baja del Segura, de características muy similares al vecino LIC de la Sierra de Callosa, con la que constituye una unidad geomorfológica y florística. Alberga endemismos exclusivos de gran interés, así como una magnífica representación de hábitats como los de vegetación casmofítica calcícola o las fruticedas y retamares termófilos. Igualmente, resulta importante para aves rapaces, además de albergar una importante población de *Sideritis incana* subsp. *glauca*.

Hábitats y especies destacables: además de los mencionados anteriormente (matorrales termófilos, **5330**, y prados anuales, ***6220**), merece destacarse los prados calcáreos cársticos (**6110**) y los matorrales arborescentes de *Ziziphus* (***5220**), que presentan en Orihuela una de las escasas localidades valencianas.

En cuanto a las especies, y como también se ha indicado anteriormente, cabe destacar *Circaetus gallicus*, *Aquila chrysaetos*, *Hieraetus fasciatus*, *Falco preregrinus* o *Bubo bubo*, además de la citada *Sideritis incana* subsp. *glauca*.

LIC: Sierra de Orihuela



Leyenda:

- Orihuela.shp
- Rostodo
- BARRANCO
- RAMBLA
- RIO
- Nuc4
- Nuc3
- Nuc2
- Nuc1
- Ferroca
- Car.reteras
- AUTONOMICA
- DIPUTACION
- LOCAL
- NACIONAL
- Curvas de nivel
- 0 - 300
- 301 - 500
- 501 - 800
- 801 - 1120
- 1121 - 1800
- Masas de agua
- Contorno C.V.



1:100000