

ILLA DE TABARCA

Superficie: 14.557 Ha (269 Ha continental + 14.288 Ha marina)

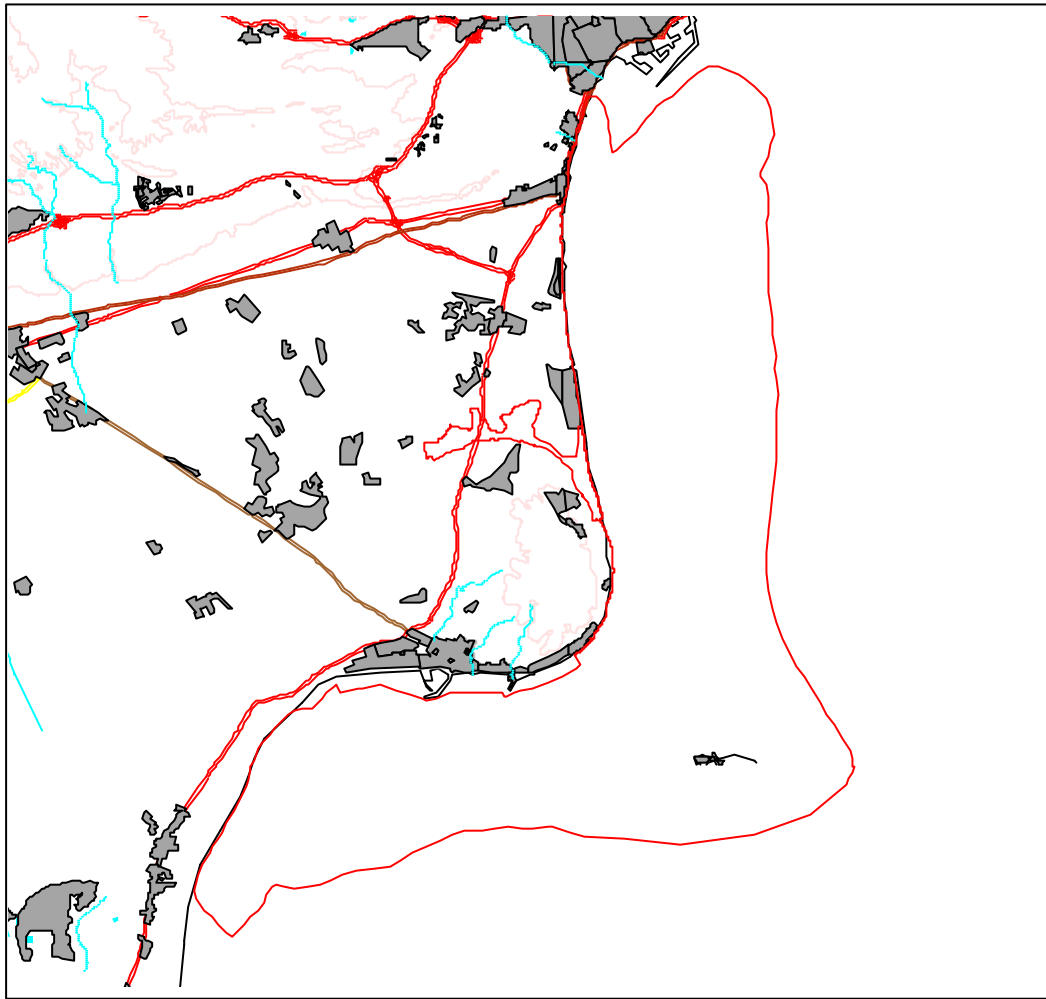
Municipios: Santa Pola, Elx y Alacant, además del frente litoral de los tres municipios.

Características generales: área básicamente marina que alberga las que probablemente son las praderas de *Posidonia* mejor conservadas del litoral valenciano. La isla de Tabarca, además, alberga diversos hábitats marinos de gran interés. En cuanto a la zona terrestre, se limita a una zona húmeda (Bassars-Clot de Galvany) estrechamente vinculada al medio litoral.

Hábitats y especies destacables: lógicamente, el hábitat mejor representado son las praderas de *Posidonia* y *Cymodocea* (*1120 y 1110). En cuanto al medio terrestre, y además de las lagunas costeras (*1150), cabe destacar otros hábitats asociados a saladares (vegetación anual de *Salicornia*, 1310; Estepas salinas mediterráneas, *1510; matorrales halófilos, 1420; pastizales salinos, 1410), etc.

Las especies de mayor relevancia están también asociadas al medio marino o lagunar, con especial mención a aves como *Hydrobates pelagicus*, *Marmaronetta angustirostris*, *Aythya nyroca*, *Himantopus himantopus*, *Chlidonias hybrida*, *Tachybaptus ruficollis*, *Fulica atra* o *Charadrius alexandrinus*, así como a cetáceos como *Tursiops truncatus*.

LIC: Tabarca



Leyenda:

- Límite LIC
- Red hidrográfica:
 - BARRANCO
 - RAMBLA
 - RIO
- Núcleos urbanos
- Ferrocarril
- Carreteras:
 - AUTONOMICA
 - DIPUTACION
 - LOCAL
 - NACIONAL
- Curvas de nivel:
 - 0 - 300
 - 301 - 500
 - 501 - 800
 - 801 - 1120
 - 1121 - 1800
- Mesa de agua
- Contorno C.V.



1:100000