

TINENÇA DE BENIFASSÀ, TURMELL I VALLIVANA

Superficie: 49.597 Ha

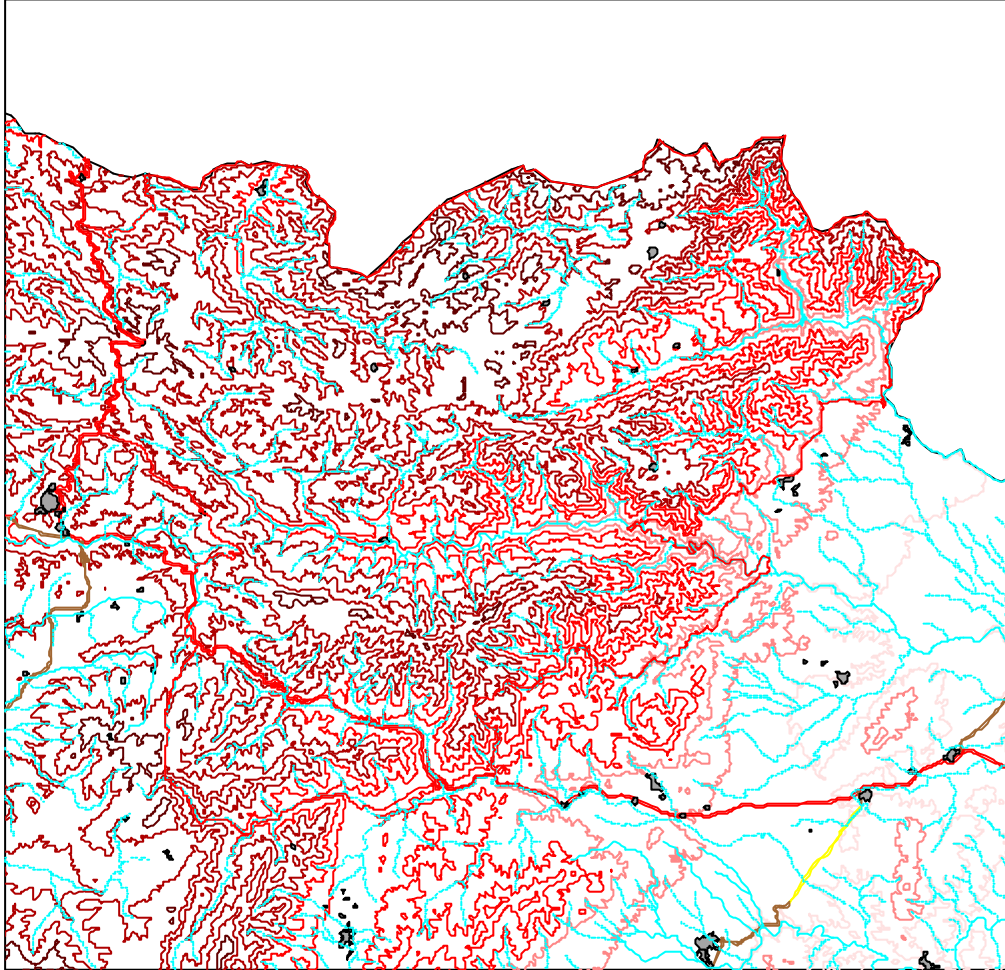
Municipios: Morella, Herbès, Castell de Cabres, la Pobla de Benifassà, Vallibona, Rossell, Canet lo Roig, Xert y Catí

Características generales: extenso territorio montañoso en el cual aparecen representados una gran variedad de hábitats asociados a la media montaña mediterránea. En conjunto, alberga una elevada diversidad, tanto por lo que respecta a la fauna como a la flora, con una buena representación de endemismos locales. Una parte significativa del área está incluida en la Reserva Nacional de Caza dels Ports de Tortosa i Beseit.

Hábitats y especies destacables: los hábitats forestales son los mejor representados en la zona, tanto por lo que respecta a los carrascales (9340) como a los bosques de quejigos (9240). También cabe destacar las formaciones de *Juniperus* (5210) y los bojares (5110). En todo caso, la lista de hábitats representados es extensa, y muchos de ellos aparecen con una importancia global muy alta.

En cuanto a las especies, destaca por su importancia *Gyps fulvus*, así como otras rapaces como *Circaetus gallicus*, *Hieraetus fasciatus*, *Falco peregrinus* o *Aquila chrysaetos*. En los ríos incluidos en el lugar aparecen además *Rutilus arcasii*, *Chondrostoma toxostoma* y *Austropotamobius pallipes*. También es de destacar la población de *Capra pyrenaica* y de *Graellsia isabelae*.

LIC: Tinença de Benifassa, Turmell i Vallivana



Leyenda:

- Tinença.shp
- Rosbdo
- BARRANCO
- RANIELLA
- RIO
- Nuc4
- Nuc3
- Nuc2
- Nuc1
- Feroca
- Catelles
- AUTONOMICA
- DIPUTACION
- LOCAL
- NACIONAL
- Cotas de nivell
- 0 - 300
- 301 - 500
- 501 - 800
- 801 - 1120
- 1121 - 1800
- Masses de agua
- Catibno C.V.



1:100000