

ULLALS DEL RIU VERD

Superficie: 28 Ha

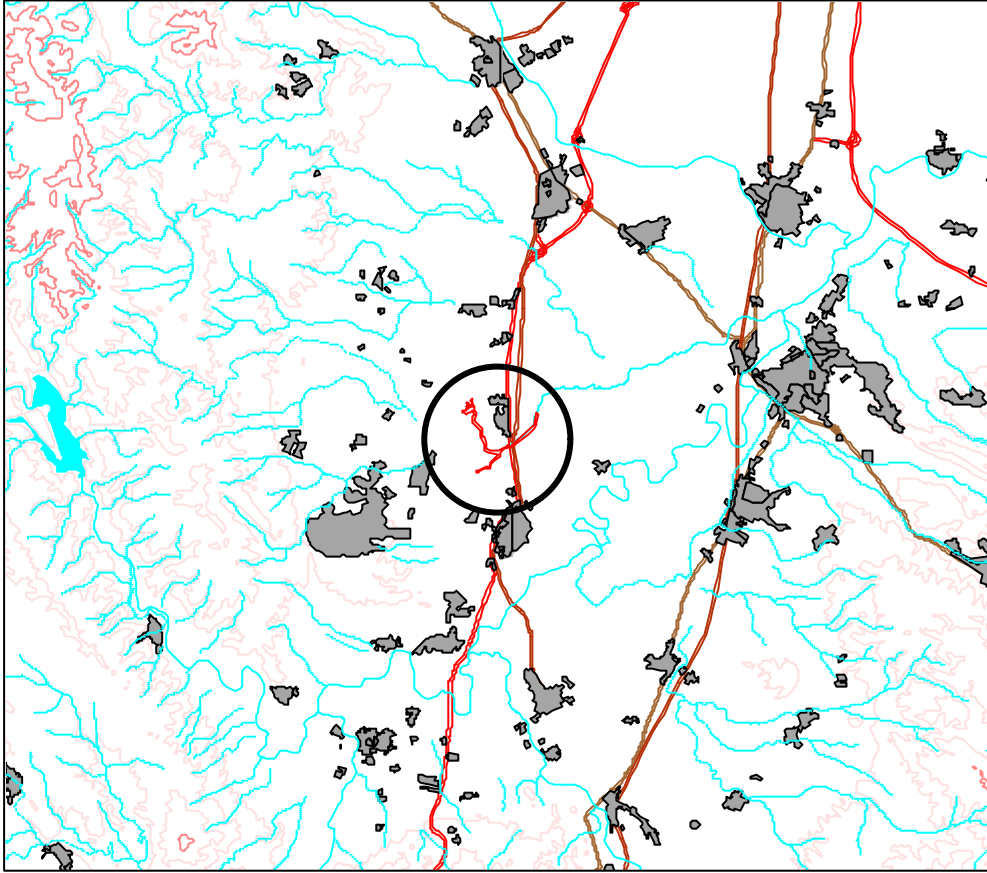
Municipios: Benimodo, Massalavés y Alberic

Características generales: pequeña zona húmeda producida por la surgencia de agua procedente de los importantes acuíferos del cercano Caroig. Alberga interesantes poblaciones de moluscos endémicos y de samaruc, tanto en el área del nacimiento (“Ullals”) propiamente dicha como en el primer tramo del cauce del río, incluido también en el LIC.

Hábitats y especies destacables: los asociados al ambiente fluvial, como aguas oligomesotróficas calcáreas con vegetación béntica de *Chara ssp.* (3140), lagos eutróficos naturales (3150) y ríos mediterráneos de caudal permanente con *Glaucium* (3250).

En cuanto a las especies, destaca la presencia de *Valencia hispanica*, así como de los moluscos endémicos *Theodoxus velascoi* y *Th. valentina*.

LIC: Ullals del riu Verd



Leyenda:

-  Riuverdshp
-  Rio todo
-  BARRANCO
-  RAMBLA
-  RIO
-  Nuc4
-  Nuc3
-  Nuc2
-  Nuc1
-  Ferroca
-  Carreteras
-  AUTONOMICA
-  DIPUTACION
-  LOCAL
-  NACIONAL
-  Curvas de nivel
-  0 - 300
-  301 - 500
-  501 - 800
-  801 - 1120
-  1121 - 1800
-  Masas de agua
-  Contorno C.V.



1:100000