

## VALLE DE AYORA Y SIERRA DEL BOQUERON

**Superficie:** 16.825 Ha

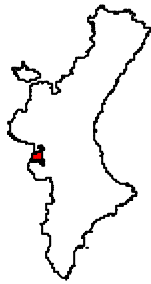
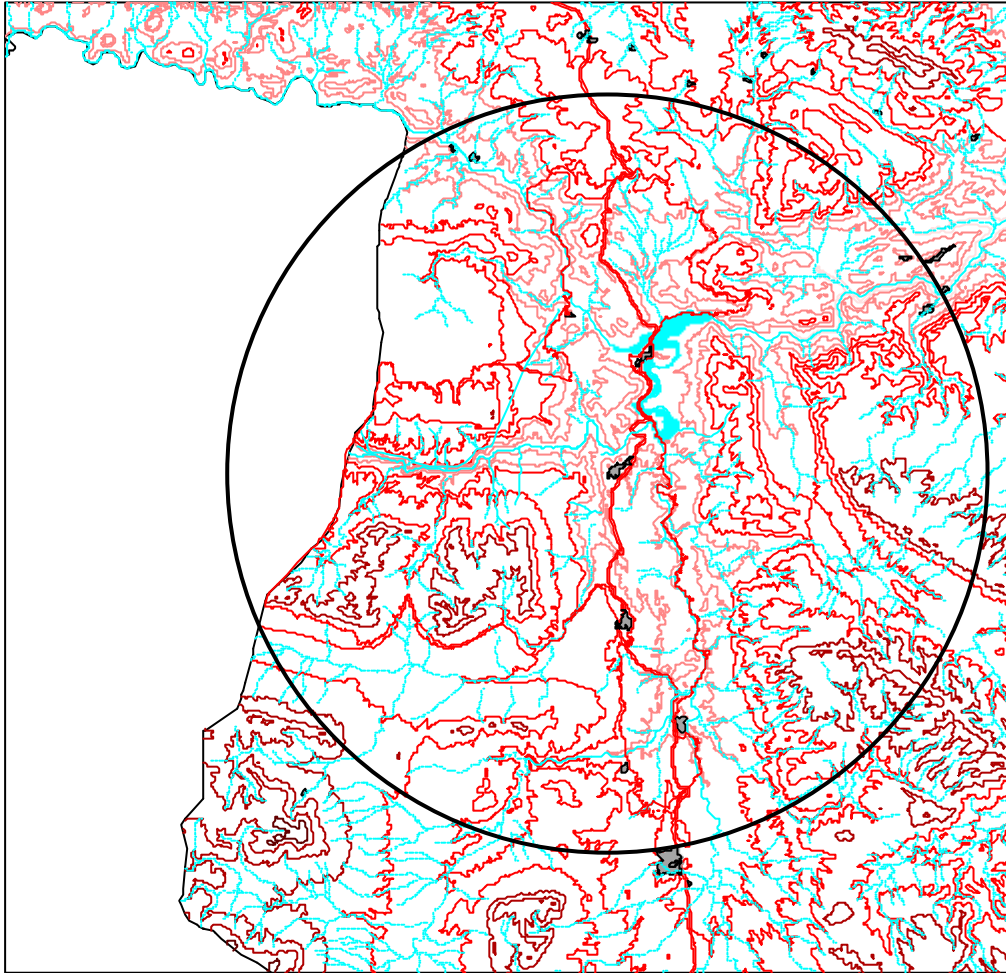
**Municipios:** Cofrentes, Jalance, Jarafuel, Teresa de Cofrentes y Zarra.

**Características generales:** área que alberga la mejor representación de las comunidades de matorrales sobre yesos de la Comunitat Valenciana, suponiendo en conjunto más del 2 % del hábitat para el conjunto de la región mediterránea española. También merecen destacarse los tarayares asociados a estos mismos medios. Es importante para rapaces, y alberga varias especies vegetales endémicas y extremadamente raras. Además, se incluye un sector importante del río Cautabán y de su afluente, el río Zarra, de interés para ciertas especies de ictiofauna.

**Hábitats y especies destacables:** como se ha dicho, merece destacarse por su relevancia la vegetación de matorrales gipsícolas (\*1520). La zona forestal alberga, entre otros, matorrales arborescentes con *Juniperus* (5210), carrascales (9340), bosques endémicos con *Juniperus* (9651) o matorrales termófilos (5335), mientras que las zonas fluviales incluidas en el lugar presentan buena representación de hábitats como las fresnedas termófilas (91B0), megaforbios higrófilos (6431) o galerías ribereñas (92D0 y 92AO).

En cuanto a las especies, a destacar las rapaces (*Circaetus gallicus*, *Hieraetus pennatus*, *Aquila chrysaetos*, *Falco peregrinus*, *Bubo bubo*, *Hieraetus fasciatus*), *Chondrostoma arrigonis* y el invertebrado *Coenagrion mercuriale*. Entre los vegetales de interés, cabe mencionar *Chaenorrhinum tenellum*, *Limonium cofrentanum*, *L. lobetanicum* y *L. sucronicum*.

# LIC: Valle de Ayora y Sierra del Boquerón



Leyenda:

-  Ayora.shp
-  Rosbdo
-  BARRANCO
-  RAMBLA
-  RIO
-  Nuc4
-  Nuc3
-  Nuc2
-  Nuc1
-  Feroca
-  Cateleros
-  AUTONOMICA
-  DIPUTACION
-  LOCAL
-  NACIONAL
-  Datas de nivel
-  0 - 300
-  301 - 500
-  501 - 800
-  801 - 1120
-  1121 - 1800
-  Masas de agua
-  Catibno C.V.



1:100000