

## VALLS DE LA MARINA

**Superficie:** 16.061 Ha

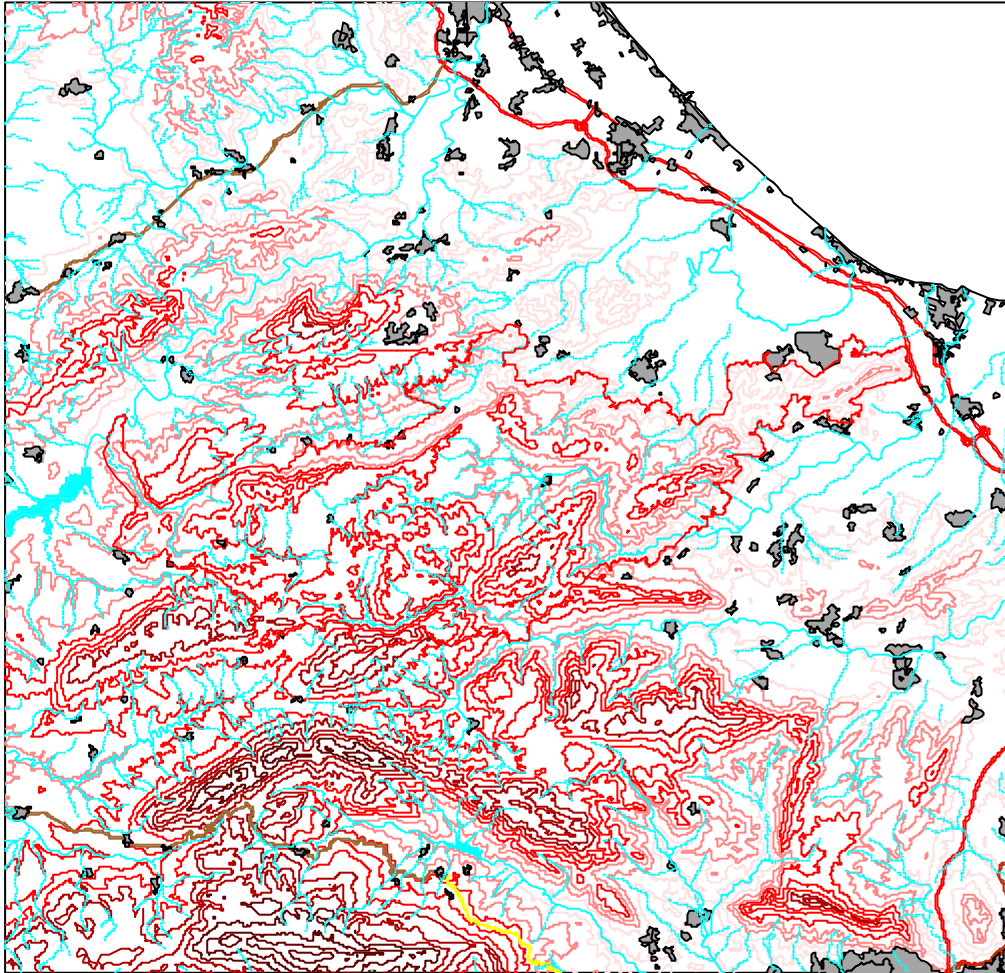
**Municipios:** Beniarrés, Planes, Vall de Gallinera, Tollos, Vall d'Alcalà, Vall d'Ebo, Vall de Laguar, Tormos, Sagra, Pego, Ràfol d'Almúnia, Benimeli, Sanet i Negrals, Beniarbeig, El Verger y Ondara.

**Características generales:** extensa zona constituida por un conjunto de valles y sierras de gran interés paisajístico, ambiental y cultural. Albergan un peculiar mosaico en el que alternan los cultivos tradicionales –mayoritariamente instalados en terrazas o bancales a causa del accidentado relieve—con zonas fluviales de gran relevancia y áreas de matorral y pastizal. Además, la abrupta topografía ha permitido la conservación de una valiosa comunidad de rapaces y de numerosas singularidades botánicas, como las que aparecen en los barrancos y umbrías más inaccesibles.

**Hábitats y especies destacables:** entre los hábitats, destaca por su extensión los pastizales anuales de *Thero-Brachypodietea* (6220), así como los matorrales y tomillares (5330). Sin embargo, el máximo interés de la zona reside en la vegetación de pendientes rocosas calcícolas (6210), los prados calcáreos cársticos (\*6110), los matorrales arborescentes con *Juniperus* (5210) y los bosquetes de *Laurus* (\*5230). Igualmente, merecen destacarse los hábitats fluviales presentes en los numerosos barrancos y ramblas que surcan la zona, con una excepcional representación de *Nerio-Tamaricetea* (92D0), fresnedas termófilas de *Fraxinus angustifolia* (91B0), manatales petrificantes (\*7220) y bosques galería de *Salix alba* y *Populus alba* (92AO).

Respecto a las especies, y como se ha dicho, debe destacarse la variedad de rapaces asociadas a medios rocosos, entre ellas *Aquila chrysaetos*, *Bubo bubo*, *Falco peregrinus* o *Hieraetus fasciatus*. También debe mencionarse la presencia de algunos peces de interés en la zona, como *Leuciscus pyrenaicus*, *Cobitis paludicola* o *Barbus guiraonis*. Además, diversas especies vegetales de interés —como *Biscutella montana*, *Hippocrepis valentina*, *Scabiosa saxatilis* o *Teucrium buxifloium* subsp. *hifacense*—presentan buenas poblaciones en la zona.

# LIC: Valls de la Marina



Leyenda:

- Marina.shp
- Rosbdo
- BARRANCO
- RANIELLA
- RIO
- Nuc4
- Nuc3
- Nuc2
- Nuc1
- Feroca
- Catelles
- AUTONOMICA
- DIPUTACION
- LOCAL
- NACIONAL
- Cotas de nivell
- 0 - 300
- 301 - 500
- 501 - 800
- 801 - 1120
- 1121 - 1800
- Masas de agua
- Costero C.V.



1:100000