

## 14. AVENC D'EN SERENGUE

### **Término municipal:**

Cabanes (La Plana Alta)

### **Nombre de la cavidad:**

Avenc d'en Serengue

### **Coordenadas UTM:**

31T BE 501469 Alt.: 370 m.

### **Accesibilidad:**

A 4 km de la población; aproximación por caminos carreteros hasta el pie de un monte, en cuya ladera se abre la sima.

### **Terreno geológico:**

**Geol.:** Fractura NNW-SSE. Calizas del Clansayiense.

### **Descripción somera y espeleometría:**

Boca de 2 x 1,5 m con sima de 13 m. Galería estructurada en una fractura, con abundantes bloques y resaltes, alcanzando una anchura máxima de 4 m. R: 126 m. D: -34 m.

### **Propiedad y calificación del terreno:**

### **Características ambientales:**

#### **FAUNA TROGLOBIA,**

#### **Importantes colonias de fauna troglobia:**

**Biol.:** *Cl. Arachnida (Troglobisium racovitzai)*, *Cl. Gastropoda (Rumina decollata, Oxichilus courquini)*, *Cl. Insecta-diplura (Paratachycampa hispánica, Litocampa vandeli)*, *Cl. Insecta-coleoptera (Spelaeotyphlus auroxi, Ceuthosphodrus levantinus, Ildobates neboti, Troglorhynchus torres-salai espanoli, Tychobutinus espanoli)*.

**Bibl.:** A.A. (1965b); ESPAÑOL. F. (1965, 1966a, 1966b, 1969, 1974, 1976, 1979); G.E.P. (1972); BARETH, C. y CONDE, B. (1981); VIÑAS, R. (1982); GONZALEZ, J.V. (1983); SENDRA, A. y ZARAGOZA, J.A. (1982); PASTOR, C. (1993); ARENOS, J. (1994).

### **Fragilidad:**

### **Valores culturales / afecciones legales / otros datos / bibliografía:**

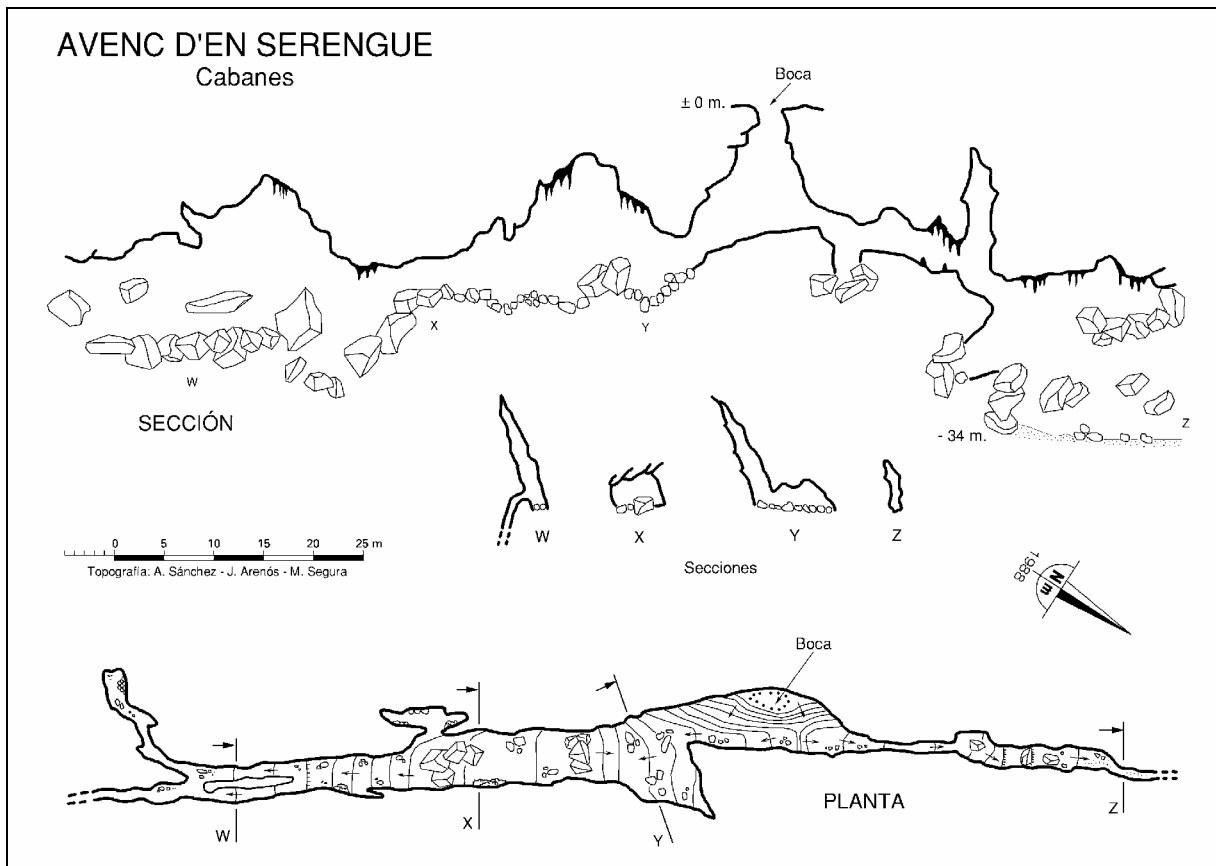
**Paleont.:** *Equus caballus*, *Vulpes vulpes*..

**Expl.:** GEP (XII-1964, IX-1965). F. Español (30-X-65, 14-XI-65)

**Propuesta de actuación:**

Su limitado interés espeleológico y su importante biodiversidad e importancia como santuario de troglobios recomiendan el cierre y el control de visitas.

**Topografía de la cavidad:**



**Observaciones:**

**Última fecha de actualización del contenido de la ficha:**

Febrero 2006