

MARJAL DE PENÍSCOLA

Superfície: 105 ha.

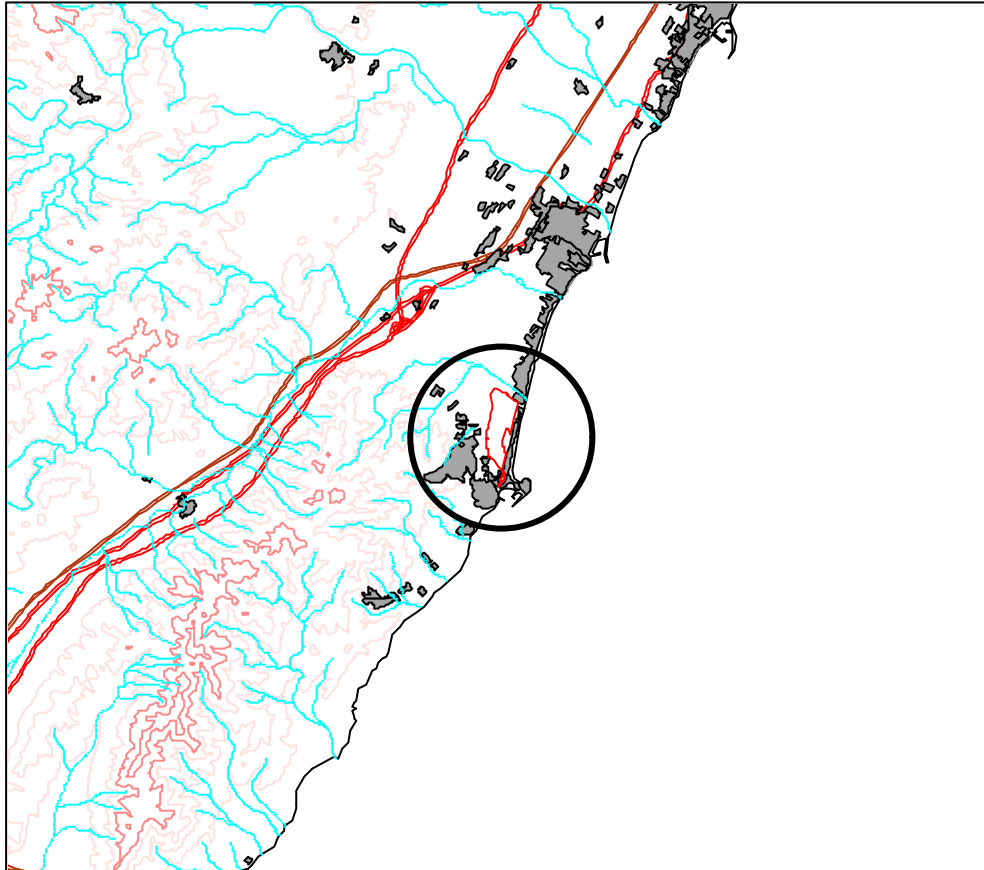
Municipis: Peníscola.

Característiques generals: zona humida litoral que, malgrat la intensa pressió urbanística de l'entorn conserva en gran part les seues característiques naturals. Alberga una de les millors poblacions mundials de samaruc (*Valencia hispanica*).

Hàbitats i espècies a destacar: els matollars halòfils (**1420**), els prats salins mediterranis (**1410**), els megaforbis higròfils (**6420**) i les llacunes costeres (***1150**) són els més destacats.

En quant a les espècies, i a més de l'esmentada *Valencia hispanica*, s'ha de mencionar *Aphanius iberus* i diverses espècies d'aus.

LIC: Marjal de Peñíscola



Leyenda:

- Peñíscola.shp
- R02020
- BARRANCO
- RAMBLA
- RIO
- Nuc4
- Nuc3
- Nuc2
- Nuc1
- Ferroca
- Carreteras
- AUTONOMICA
- DIPUTACION
- LOCAL
- NACIONAL
- Curvas de nivel
- 0 - 300
- 301 - 500
- 501 - 800
- 801 - 1120
- 1121 - 1800
- Masas de agua
- Contorno C.V.



1:100000