

RIU BERGANTES

Superfície: 4.454 ha.

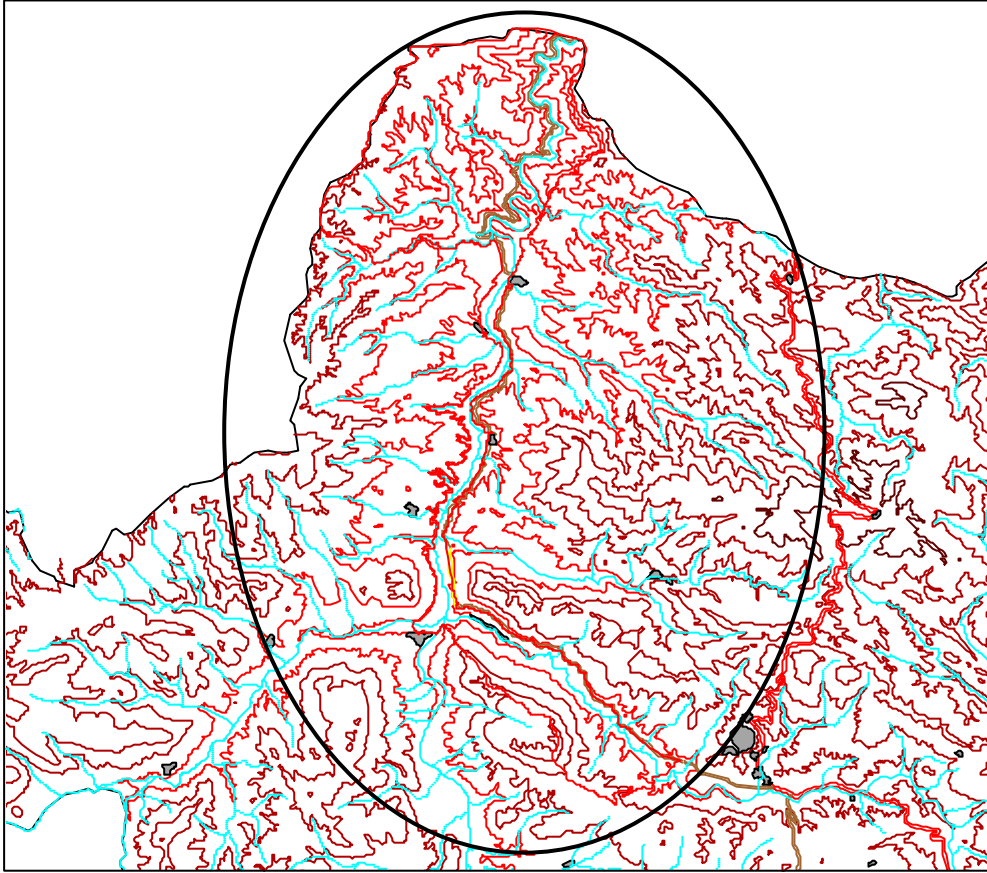
Municipis: Sorita del Maestrat, Palanques, Morella, Villores i Forcall.

Característiques generals: àrea constituïda pel curs alt del riu Bergantes i les elevacions que l'emmarquen, cobertes de boscos de ginebres, de roures i de pins negres. En conjunt, es tracta d'una zona de gran interès faunístic, lligada bàsicament a ecosistemes fluvials i on també apareixen importants endemismes vegetals.

Hàbitats i espècies a destacar: entre els hàbitats, convé destacar la bona representació de matollars arborescents amb *Juniperus* (**5210**), així com de la resta de formacions forestals presents en la zona (pinars de *P. nigra*, ***9530**; rouredes de *Q. faginea*, **9240**; alzinars, **9340**, etc.). En quant als hàbitats fluvials, apareixen ben representats els boscos galeria de *Salix* i *Populus alba* (**92AO**) així com els rius mediterranis amb cabal permanent (**3280** i **3250**).

Les espècies més interessants són les ornítiques, amb representacions de *Neophron pernopterus*, *Gyps fulvus*, *Circaetus gallicus*, *Hieraetus pennatus*, etc. Igualment, el riu alberga bones poblacions de *Lutra lutra*, així com de *Capra pyrenaica* i de l'endemisme vegetal d'àrea restringida *Petrocoptis pardoii*.

LIC: Riu Bergantes



Leyenda:

-  Bergantes.shp
-  Rio todo
-  BARRANCO
-  RAMBLA
-  RIO
-  Nuc4
-  Nuc3
-  Nuc2
-  Nuc1
-  Ferroca
-  Carreteras
-  AUTONOMICA
-  DIPUTACION
-  LOCAL
-  NACIONAL
-  Curvas de nivel
-  0 - 300
-  301 - 500
-  501 - 800
-  801 - 1120
-  1121 - 1800
-  Masas de agua
-  Contorno C.V.



1:100000